

# FAJ<sup>®</sup> INDUSTRY

## FICHA TECNICA

### Modelo:

[ Botin Bolter Dielectrico Camel ST5-002 ]

### Talla :

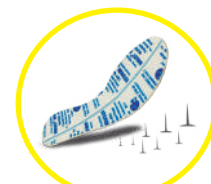
38 - 45

### Sku :

01003035



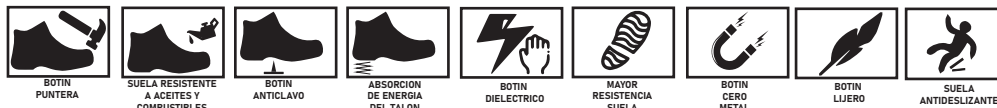
**CUMPLE  
ASTM  
F2413-2016**



**PLANTILLA ANTI PERFORANTE DE KEVLAR**  
Más resistente que el acero, ligera, ultra flexible y segura



Puntera policarbonato



### Tipo de Calzado: Botin de Seguridad

- **Material Exterior:** Cuero Nobuck Floter.
- **Color:** Camel.
- **Material Interior (Forro):** Cuero de Res.
- **Costura:** Doble y triple costura con hilo de nailon para una durabilidad excepcional.
- **Plantilla de Protección:** Kevlar para resistencia a la perforación.
- **Plantilla:** PU importado antitranspirante para comodidad durante todo el día.
- **Puntera:** Policarbonato para protección contra impactos en la puntera
- **Suela:** Poliuretano de alta densidad para un equilibrio perfecto entre durabilidad y confort
- **Resistencia Eléctrica:** 27.000 voltios (V) - Proporciona aislamiento eléctrico de alto nivel
- **Sistema de Fabricación :** Vulcanizado para una mayor resistencia y durabilidad.
- **Resistencia a Sustancias Químicas:** El botin "Bolter" es altamente resistente a grasas e hidrocarburos, lo que lo hace ideal para entornos industriales exigentes.
- **Cumple con Normas Internacionales:** Este botin cumple con las normas de seguridad ISO 20345 y ASTM F2413-16, garantizando un alto nivel de seguridad en el lugar de trabajo.
- **Propiedades del Calzado:** "Bolter" ofrece una excelente resistencia al desgaste y una suela antideslizante, lo que lo convierte en una elección ideal para entornos de trabajo donde se requiere tracción y durabilidad.

### Aplicaciones Recomendadas:

- Industria de la construcción
- Industria Química y Petroquímica
- Industria manufacturera
- Industria Fabricante
- Trabajo en almacenes
- Entorno industriales
- Trabajos con riesgo electrico
- Trabajos en la Industria del Petróleo y Gas

#### Cuidado y Mantenimiento:

- Limpiar regularmente con un paño húmedo.
- Mantener el calzado en un lugar fresco y seco.
- Inspeccionar regularmente la integridad de la puntera y la suela.

#### Advertencias de Uso:

- Quitar la plantilla, lavar con un cepillo bajo un chorro de agua. • No someter a condiciones de humedad critica y altas temperaturas de calor.

#### GARANTIA.

- Garantía total 4 meses contra cualquier defecto de materiales o mano de obra en condiciones normales de uso.